

MAPA DO CELÓW PROJEKTOWYCH SKALA 1:500

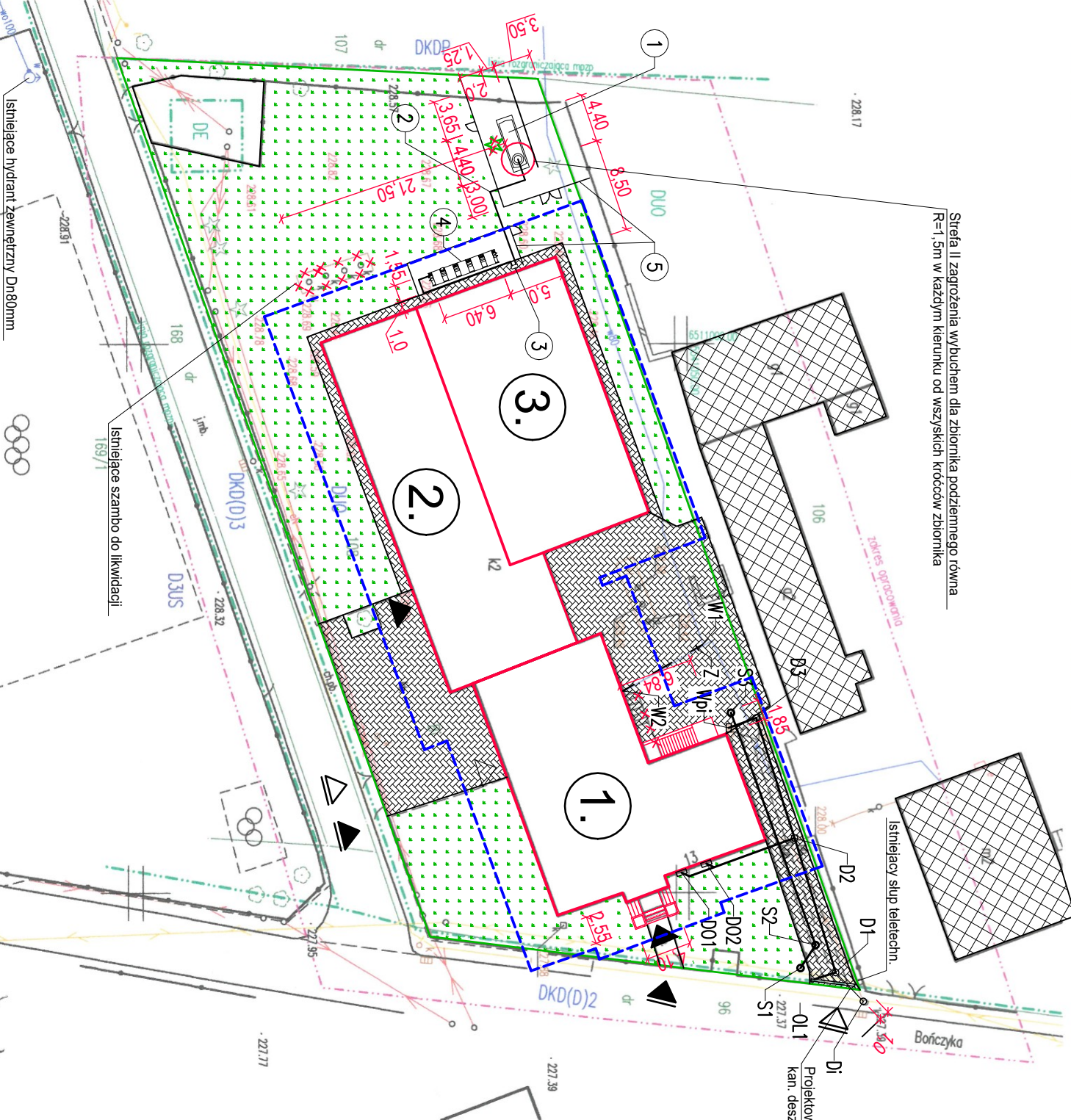
Układ współrzędnych: PL-2000 (2000/18) sekcja mapy zasadniczej: 6.124.22.17.4.4 ; 6.124.22.22.2.2
Układ odniesienia: PL-ETRS 2000. uśredn wysokośći Kronstadt

Działki 108 stanowią użytek B1, powierzchnia działki 0,3192 ha

Opracowanie powstało poprzez, pomiar uzupełniający, digitalizację materiału analogowego, elementy baz danych PZGK w Raciborzu. Nie
badano słuszności gruntowych. W obszarze opracowania brak aktualnych projektów ZUDP z okresu trzech lat

Oznaczenie działki, przebieg granic przyjęto z katastru-mapy numerycznej. Projektowany obiekt budowlany powstanie w odległości
większej jak 4,0 m w przypadku budowli 3,0 m od granicy. Przedmiotowa działka znajduje się na Duo - tereny usług oświaty,
KDD-tereny dróg dojazdowych, KDP-tereny dróg pieszo-jezdnych, 3US - tereny usług sportu i rekreacji

Nie wyklucza się występowania elementów uzbrojenia terenu dotychczas nie inwentaryzowanych powykonawczy, 221.58
W kolorze czerwonym przedstawiono wysokości dla celów informacyjnych dla projektanta



Organ prowadzący zabór geodezyjny i kartograficzny: Starosta Raciborski. Praca zleżona w Starostwie Powiatowym w Raciborzu pod nr
SG.6642.2.148.2023, uzyskała pozytywny wynik weryfikacji została zarejestrowana pod P.2411.2023.3.59, dnia 29.03.2023. Poinformacja się że
niniejszy dokument został opracowany w wyniku prac geodezyjnych i kartograficznych, który zawiera operat techniczny, wpisany do ewidencji materiałów
państwowych za robót geodezyjnych i kartograficznych.

Wykonawca: Franciszek Szuka
mgr inż. Edmund Wozniak
GEODETA UPRAWNIIONY
Racibórz, ul. Rudzka 28/6
Upr. GUGIK 2736
NIP: 639-181-58-14
tel. 608 775 284

LEGENDA:

	- granica działki
	- budynek objęty opracowaniem
	- wjazd na posesję
	- wejście na posesję
	- wejście do budynku
	- budynek szkoły - część 2 kondygnacja
	- budynek szkoły - część 1 kondygnacja
	- sala gimnastyczna
	- istniejące budynki w najbliższym otoczeniu
	- zakres oddziaływania obiektu
	- utwardzenie terenu
	- teren biologicznie czynny
	- schody do likwidacji
	- schody zewnętrzne projektowane

UWAGI:

- 1) Plan sytuacyjny należy rozpatrywać łącznie z pozostałymi rysunkami oraz opisem technicznym.
- 2) Wszelkie zmiany i niejasności w trakcie realizacji należy konsultować z projektantem.

Obszar oddziaływania obiektu:

Obszar oddziaływania obiektu dla zakresu prac nie mieści się w obrębie działki
108 i wykracza swym zasięgiem na działki sąsiednie.
Obszar oddziaływania wyznaczono jako powiększony o 4,0 m obrys istniejącego
budynku.

OBJAŚNIENIA:

	zbiornik podziemnych na gaz propanowy o pojemności 4850dm3
	przewód instalacji gazowej
	szafka gazowa na ścianie zewnętrznej budynku
	zestaw pięciu powiertrnych absorpcyjnych pomp ciepła
	ogrodzenie z siatki stalowej powlekanej o wys. 1,8 m
	przyłącze wodociągowe
	węzeł wodociągowy
	zasiuwa
	instalacja kanalizacji sanitarnej
	studnia kanalizacji sanitarnej
	instalacja kanalizacji deszczowej
	studnia kanalizacji deszczowej
	doświetle okienne
	odwodnienie linowe
	istniejąca studnia kanalizacji deszczowej
	istniejący wpust uliczny
	istniejący budynek
	istniejące drzewo iglaste - do wycinki według odrębnego pozwolenia

Pracownia Usług Budowlanych i Projektowych mgr inż. Andrzej Kuc 47-470 Bojanów ul. Wiejska 12 tel. 32-410-82-13, 606 891 603		Investor: Gmina Krzanowice 47-470 Krzanowice ul. Morawska 5	
Temat i adres budowy: Przebudowa wraz z termomodernizacją oraz wymianą źródła ciepła na gazowe pompy ciepła z podziemnym zbiornikiem na gaz LPG o pojemności 4,85 m3 budynku ZSP w Borucinie 47- 470 Borucin ul. Bończyka 13, działka numer 108		Skala: 1:500 Data opracowania: 31 VII 2023	
Treść rysunku: Projekt zagospodarowania terenu		Projektował: mgr inż. arch. Magdalena Szczyrba Upr. nr 478/01 Sprawdził: mgr inż. arch. Barbara Fudali Upr. nr 650/82Kt Projektował: mgr inż. Beata Wranik Upr. nr SLK/0596/PWOS/04	
		AB - 01	